

SERIA

ED

Suszarka Średnia pojemność



GIRBAU
sapphire Ready
Laundry Management & Connectivity

- * Platforma zarządzania pralnią online do zdalnego monitorowania i sterowania maszynami Girbau.
- * Pozwala obniżyć koszty prania i rozwinąć działalność.
- * Aby dowiedzieć się więcej, odwiedź stronę: sapphire.girbau.com

*Opcja

TRÓJKĄT IDEALNEGO SUSZENIA

Suszarki ED gwarantują zaawansowane, szybkie i wydajne suszenie. Wydajność i oszczędność przy jednoczesnym dbaniu o białynę i środowisko.

Suszarki te są wyposażone w najnowsze funkcje i są przeznaczone do intensywnego użytkowania przy minimalnej konserwacji.



RÓWNOWAGA W SUSZENIU ZAWIERA SIĘ W IDEALNYM TRÓJKĄCIE

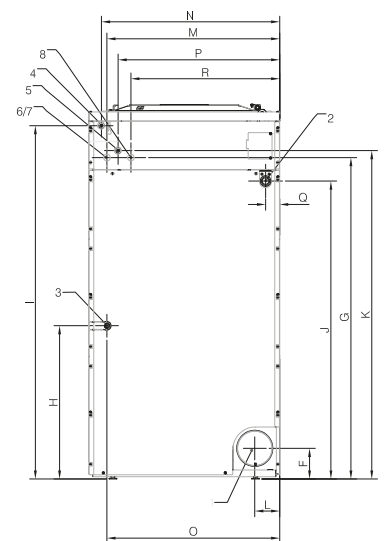
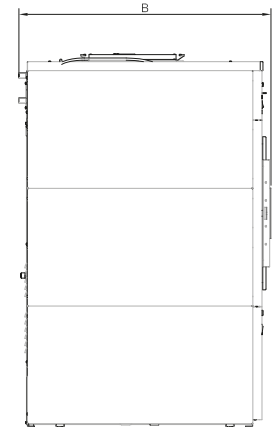
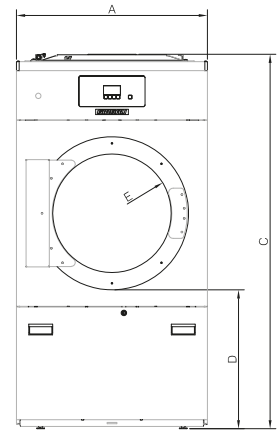
Funkcje premium dla suszenia premium

- **Zaawansowane zarządzanie temperaturą**
Kontrola temperatury przed i za bębniem. Regulowane suszenie można zaprogramować zgodnie z własnymi potrzebami.
- **Precyzja ruchu**
Wyposażona w falownik do sterowania prędkością i interwałami obrotów bębna.
- **Łatwe, intuicyjne sterowanie**
Łatwy w użyciu sterownik dla podstawowych użytkowników.
W pełni regulowany dla zaawansowanych użytkowników, w tym do 50 programów wielofazowych.
- **Przystosowana do systemu Wet Cleaning**
Uniwersalne elementy sterujące oznaczają, że ustawienia cyklu suszenia można dostosować do procesów czyszczenia na mokro.
- **Brak łożysk bębna**
Brak hałasu, mniej konserwacji.
- **Wydajność i komfort**
Izolacja termiczna obudowy i drzwi (podwójna szyba).
- **Zaawansowany czujnik wilgotności**
Wydajne programy bez przesuszania ubrań.
- **Trwałość**
Bęben ze stali nierdzewnej.
- **Adaptacyjność**
Zmiana kierunku otwierania drzwi możliwa na miejscu.

Opcjonalnie: system przeciwpożarowy (AFS)

Główna specyfikacja		
Pojemność (współczynnik obciążenia 1:20)	kg (lb)	17 (37,5)
Pojemność (współczynnik obciążenia 1:25)	kg (lb)	13,6 (30,0)
Objętość bębna	dm ³ (cu.ft)	340 (12,0)
Średnica bębna	mm (inch)	736 (29,0)
Poziom głośności	dB(A)	< 61
Rozpraszanie ciepła (max.)	%	9
Grzanie gazowe		
Moc (Hi)	kW (BTU/h)	21,0 (71583)
Odparowanie*	l/h	18
Czas suszenia*	min	25
Wydajność*	kWh/l	1,1
Podłączenie	DN-BSP	BSPP 1/2"
Ciśnienie (gaz ziemny)	mbar (inch w.c.)	20 (8)
Ciśnienie (gaz propan)	mbar (inch w.c.)	37 (14,9)
Grzanie elektryczne		
Moc	kW	18
Odparowanie*	l/h	16
Czas suszenia*	min	27
Wydajność*	kWh/l	1,1
Grzanie parowe		
Moc	kW	20,6
Odparowanie*	l/h	14
Czas suszenia*	min	27
Wydajność*	kWh/l	1,7
Połączenie wejściowe	DN-BSP	1/2"
Połączenie wyjściowe	DN-BSP	1/2"
Ciśnienie nominalne	bar (PSI)	8 (116)
Ciśnienie maksymalne	bar (PSI)	9 (130,5)
Zużycie pary	kg/h (lb/h)	37 (81,6)
Silniki		
Bębna	kW	0,4
Wentylatora	kW	0,35
Wylot powietrza		
Średnica wydechu	mm (inch)	150 (6)
Przepływ powietrza	m ³ /h (c.f.h.)	697 (24614)
Wersje elektryczne		
Gaz/Para 200-240V 1Ph 50/60Hz	kW(A)	0,9 (4,3)
Elektryczna 200-240V 3Ph 50/60Hz	kW(A)	18,9 (54)
Elektryczna 380-415V 3Ph 50/60Hz	kW(A)	18,9 (30)
Zredukowana elektryczna 200-240V 3Ph 50/60Hz	kW(A)	13,2 (38)
Zredukowana elektryczna 380-415V 3Ph 50/60Hz	kW(A)	13,2 (22)
Super zredukowana elektryczna 400V 3Ph 50/60Hz	kW(A)	9,9 (17)
Wymiary maszyny		
Szerokość	mm (inch)	798 (32,5)
Głębokość	mm (inch)	1173 (50,4)
Wysokość	mm (inch)	1522 (66,1)
Wymiary z opakowaniem		
Szerokość	mm (inch)	826 (32,5)
Głębokość	mm (inch)	1280 (50,4)
Wysokość	mm (inch)	1680 (66,1)
Waga		
Netto	kg (lb)	279 (616)
Brutto	kg (lb)	299 (660)

*1:25 - ISO 9398-2



POZ.	OPIS
1	WYDECH
2	PRZYŁĄCZE ELEKTRYCZNE
3	PRZYŁĄCZE GAZOWE
4	PRZYŁĄCZE PAROWE
5	PRZYŁĄCZE KONDENSACYJNE
6	AFS ZAWÓR (ELEKTR.)
7	AFS ZAWÓR (GAZ)
8	AFS ZAWÓR (PARA)

Model	A	B	C	D	E	F	G	H	I	J	K	L	M	N	O	P	Q	R
ED340	798	1242	1565	581	248	128	1344	641	1477	1246	1373	104	722	745	722	675	59	622